

読谷村瀬名波 第2

新築分譲住宅 全2棟



沖縄・琉球バス
「読谷バスターミナル」徒歩6分

価格 **2,680** 万円

フラット35 S(金利Bタイプ)
対象物件

耐久外壁面材
ダイライト

- ◎高強度 ◎防耐火
- ◎高耐久 ◎住人の健康

自然界の無機質材料を
有効活用した新素材です

国土交通省
すまい給付金

対応物件(諸条件あり)
詳しくはお問い合わせください

エアコン	24時間監視	防犯カメラ	防犯モニター
防犯モニター	防犯カメラ	防犯モニター	防犯カメラ
防犯カメラ	防犯モニター	防犯カメラ	防犯モニター
防犯モニター	防犯カメラ	防犯モニター	防犯カメラ

省エネ効率運転補助
ECO3+α



☆渡慶次小まで徒歩7分(550m)☆



カーナビは
読谷村瀬名波199-1

物件概要

- 所在地/中頭郡読谷村字瀬名波200
- 土地権利/所有権
- 地目/宅地
- 都市計画/非線引区域
- 用途地域/無指定
- 建ぺい率/70%(県建基法施細22条)
- 容積率/200%
- 接道状況/東側4.1m~4.9m私道
西側3.9m~4.3m私道
(セットバック1号棟0.03m, 2号棟0.44m含む)
- 現況/建築中
- 完成/平成30年11月下旬
- 引渡/平成30年12月上旬
- 設備/沖縄電力・公営水道・浄化槽・プロパンガス
- 構造/木造2階建
- 学区/渡慶次小学校・読谷中学校

配置図



※網戸・シャッター・カーテンレールは別途見積りとなります。
※電線障害による共聴アンテナ等の引込みは買主様負担となります。
※前面と現況が相違する場合は現況優先となります。
※記載事項に誤りがある場合があります。
広告掲載やご案内時には、各業者様で調査して下さい。
当社は一切責任を負いかねます。

1号棟

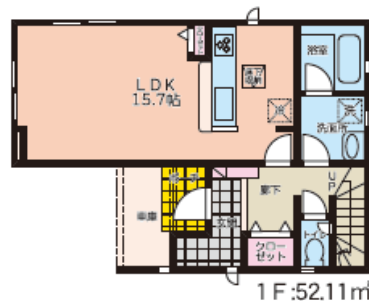
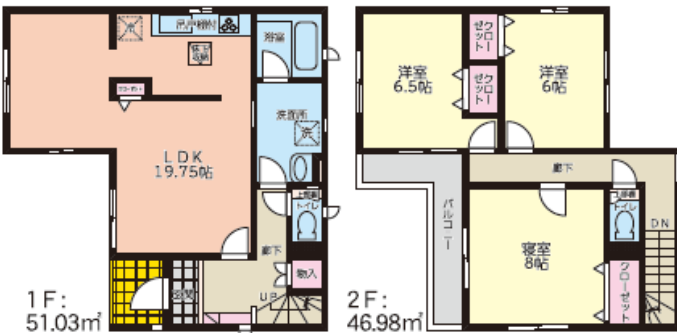
- 土地面積 / 107.83㎡
- 建物面積 / 98.01㎡
- 建築確認番号: 第H30SCH113065号

3LDK

2号棟

- 土地面積 / 102.90㎡
- 建物面積 / 101.52㎡(車庫6.35㎡含む)
- 建築確認番号: 第H30SCH113066号

4LDK



価格 **2,680** (税込) 万円

価格 **2,680** (税込) 万円

広々LDK 19.75帖

ゆったりな洗面スペース

ゆったりな玄関スペース

収納スペース多