

うるま市西原 第1
新築分譲住宅 全4棟



沖縄・琉球バス
「具志川郵便局前」停徒歩7分

価格 2,680万円～3,080万円

フラット35対象物件
※フラット35S(金利9タイプ)初償可
償し、事務手数料6万円はお客様負担

耐光外壁面材
ダイライト
◎高強度 ◎防耐火
◎高耐久 ◎住人の健康
自然界の無機質材料を
有効活用した新素材です

国土交通省
すまい給付金
対応物件(諸条件あり)
詳しくはお買い合わせください



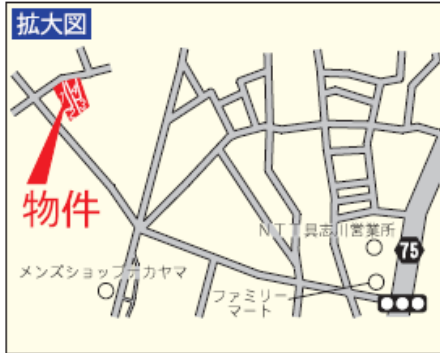
SAFE 365で
地震の揺れを
吸収する家

Q U I E クワイエ

あげな小学校まで徒歩5分☆

あげな中学校まで徒歩10分☆

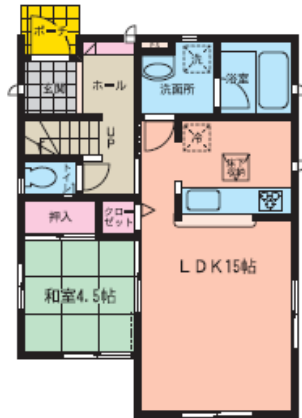
スーパー、ドラッグストア多数!好住環境☆



1号棟

●土地面積/139.32㎡ ●建物面積/96.59㎡
●建築確認番号:第H29SHC119695号

4LDK



1F:49.61㎡



2F:46.98㎡

物件概要

- 所在地/うるま市西原199-1
- 都市計画/非線引区域
- 建ぺい率/50%
- 接道状況/北西3.3m~3.6m公道(セットバック含む)
- 完成/平成30年2月中旬
- 構造/木造2階建
- 学区/あげな小学校・あげな中学校
- 土地権利/所有権
- 用途地域/用途地域無指定
- 容積率/100%
- 引込/平成30年2月下旬
- 設備/冲縄電力・公営水道・本下水・プロパンガス
- 地目/宅地
- 現況/建築中

※網戸・シャッター・カーテンレールは別途見積となります。
※電波障害による共聴アンテナ等の引込みは買主様負担となります。
※図面と現況が相違する場合は現況優先となります。
※記載事項に誤りがある場合があります。広告掲載やご案内時には、各業者様で調査して下さい。当社では一切責任を負いかねます。

配置図



カーナビは
うるま市西原198

収納スペース多

価格 **3,080** (税込) 万円

2号棟

- 土地面積/184.27㎡
- 建物面積/98.82㎡
- 建築確認番号/第H29SHC119696号

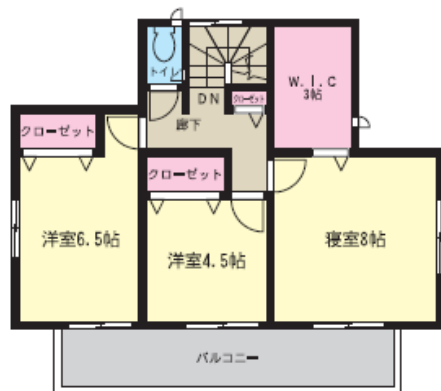
4LDK

価格

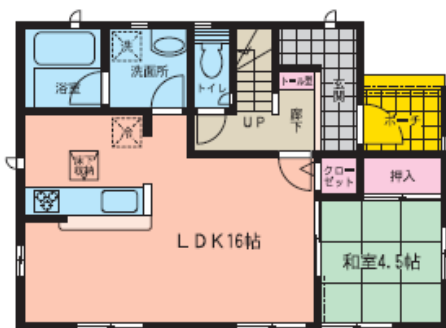
広々L.D.K16帖

2,880 (税込) 万円

便利なW.I.C付寝室



2F:46.98㎡



1F:51.84㎡

3号棟

- 土地面積/147.21㎡
- 建物面積/95.37㎡
- 建築確認番号/第H29SHC119698号

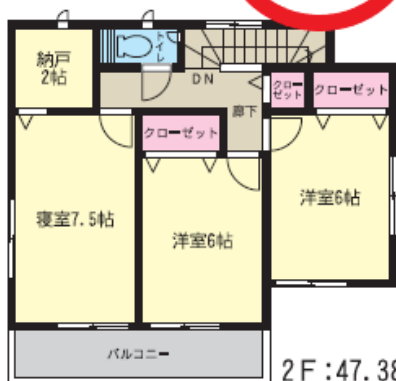
4LDK

価格

納戸付洋室

2,680 (税込) 万円

15帖の広々LDK



2F:47.38㎡



1F:47.99㎡

4号棟

- 土地面積/141.77㎡
- 建物面積/95.58㎡
- 建築確認番号/第H29SHC119699号

4LDK

価格

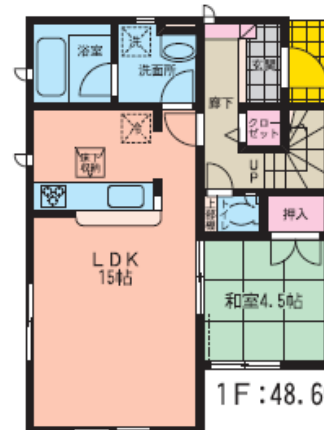
使い勝手の良いL.D.K15帖

2,980 (税込) 万円

収納多・納戸有



2F:46.98㎡



1F:48.60㎡