

本部町東 第1
新築分譲住宅 全3棟



沖縄・琉球バス
「東」停徒歩2分

価格 **2,480**万円～**2,580**万円

フラット35対象物件
※フラット35S(金利0タイプ)初借可
但し、事務手数料19万はお客様負担

耐力外壁面材
ダイライト
◎高強度 ◎防防火
◎高耐久 ◎住人の健康
自然界の無機質材料を
有効活用した新素材です

すまい給付金
対応物件(諸条件あり)
詳しくはお問い合わせください



SAFE 365で
地震の揺れを
吸収する家

QUIE クワイエ

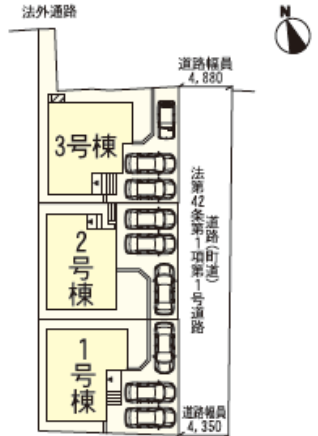
☆本部小まで徒歩3分(240m)、本部中まで徒歩4分(300m)☆
☆駐車3台可能なゆったりスペース☆
☆本部町役場や郵便局まで車5分以内、
サンエーもとが食品館まで車7分と生活利便施設充実☆



物件概要

- 所在地/国頭郡本部町東122-17
 - 土地権利/所有権 ●地目/宅地
 - 都市計画/非線引区域
 - 用途地域/用途地域無指定
 - 建ぺい率/70%
 - 容積率/200%
 - 接道状況/東側4.3~4.8m公道
 - 現況/建築中
 - 完成/平成30年1月中旬
 - 引渡/平成30年1月下旬
 - 構造/木造2階建
 - 設備/沖縄電力・公営水道・下水道・プロパンガス
 - 学区/本部小学校・本部中学校
- ※網戸・シャッター・カーテンレールは別途見積となります。
※電線障害による共進アンテナ等の引込みは買主様負担となります。
※図面と現況が相違する場合は現況優先となります。
※記載事項に誤りがある場合があります。広告掲載やご案内時は、
各業者様で調査して下さい。当社では一切責任を負いかねます。

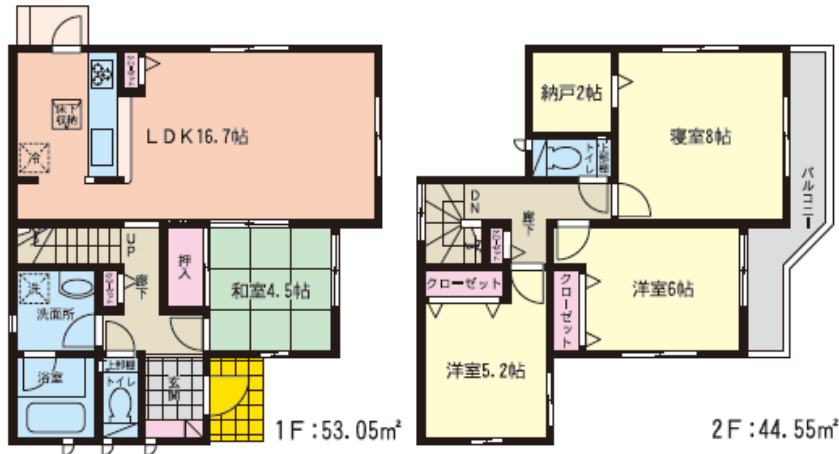
配置図



カーナビは
本部町東151-2

3号棟 ●土地面積/133.78㎡ ●建物面積/97.60㎡
●建築確認番号:第H29SHC115516号

4LDK



便利な
勝手口付キッチン

納戸(2帖)付寝室

価格 **2,580**万円(税込)

ふたつ 立家 すまいる

宅建業免許番号沖縄県知事(2)第4211号
首里案内所
那覇市首里汀良町三丁目111番地1号
TEL:098-887-7070 FAX:098-988-9308
担当:武島

■取引形態
仲介
■手数料
【3%+6万円(税抜)】

1号棟

- 土地面積/128.70㎡
- 建物面積/100.44㎡
- 建築確認番号/第H29SHC115514号

4LDK

価格
~~2,480~~万円 (税込)
2,080万円



2F : 50.22㎡



1F : 50.22㎡

独立型和室
 納戸(2.5帖)付寝室

2号棟

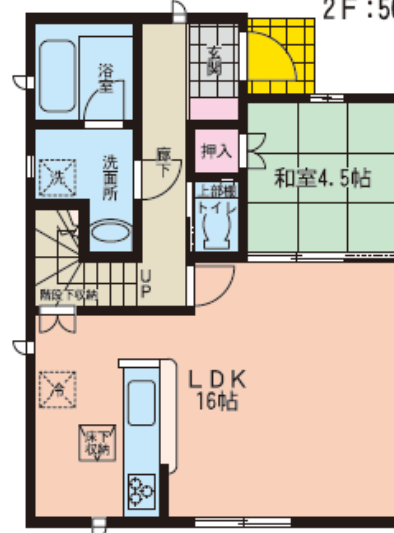
- 土地面積/129.39㎡
- 建物面積/100.44㎡
- 建築確認番号/第H29SHC115515号

4LDK

価格
~~2,480~~万円 (税込)
2,480万円



2F : 50.22㎡



1F : 50.22㎡

LDK・和室併せて20.5帖
 W.I.C(2.25帖)付寝室