

沖縄市山里 第1  
新築分譲住宅 全3棟



琉球バス  
「山内入口」停徒歩1分

価格 **3,580**万円~**3,680**万円

フラット35S 対象物件

耐久外壁面材  
**ダイライト**  
◎高強度 ◎防耐火  
◎高耐久 ◎住人の健康  
自然界の無機質材料を  
有効活用した新素材です

**すまい給付金**  
対応物件(諸条件あり)  
詳しくはお問い合わせください



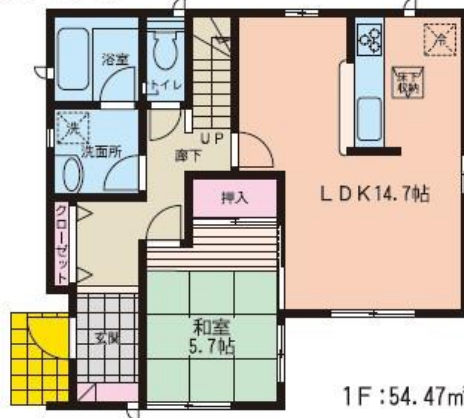
SAFE 365で  
地震の揺れを  
吸収する家  
QUIE クワイエ

☆山内小・中まで徒歩10分(800m)以内☆  
☆イオンモール沖縄ライカムまで車5分の好立地☆



**3号棟** ●土地面積/111.85㎡ ●建物面積/109.95㎡  
●建築確認番号:第H29SCH103793号

4S LDK



1F: 54.47㎡

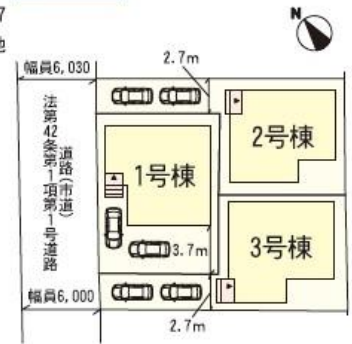


2F: 55.48㎡

物件概要

- 所在地/沖縄市山里3-539-14, 16, 17
  - 土地権利/所有権 ●地目/宅地
  - 都市計画/非線引区域
  - 用途地域/第1種低層住居専用地域
  - その他/絶対高さ10m
  - 建ぺい率/50%
  - 容積率/100%
  - 接道状況/北西側6.0m公道
  - 現況/建築中
  - 完成/平成29年9月中旬
  - 引渡/平成29年9月下旬
  - 構造/木造2階建
  - 設備/沖縄電力・公営水道・下水道・プロパンガス
  - 学区/山内小学校・山内中学校
- ※納戸・シャッター・カーテンレールは別途見積りとなります。  
※電波障害による共済アンテナ等の引込みは買主様負担となります。  
※図面と現況が相違する場合は現況優先となります。

配置図



**カーナビは**  
沖縄市山里3-12-49

※記載事項に誤りがある場合があります。広告掲載やご案内時には、各業者様で調査して下さい。当社では一切責任を負いかねます。

用途多!ホール有

収納付納戸有

3,380万円  
~~3,580~~万円 (税込)  
価格



立家すまいる

宅建業免許番号沖縄県知事(2)第4211号  
首里案内所  
那覇市首里汀良町三丁目111番地1号  
TEL:098-887-7070 FAX:098-988-9308  
担当:武島

■取引形態  
仲介  
■手数料  
【3%+6万円(税抜)】

# 1号棟

- 土地面積 / 113.72m<sup>2</sup>
- 建物面積 / 108.94m<sup>2</sup>
- 建築確認番号 / 第H29SHC103791号

価格 ~~3,680~~ (税込) 万円

5LDK

3,480万円



2F : 53.86m<sup>2</sup>



1F : 55.08m<sup>2</sup>

大家族にうれしい5LDK  
各居室収納付

# 2号棟

- 土地面積 / 110.98m<sup>2</sup>
- 建物面積 / 103.68m<sup>2</sup>
- 建築確認番号 / 第H29SHC103792号

価格 ~~3,580~~ (税込) 万円

4SLDK

3,180万円



2F : 51.84m<sup>2</sup>



1F : 51.84m<sup>2</sup>

便利な収納付洗面室  
納戸有